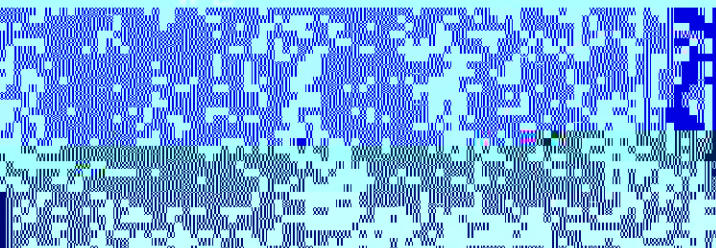




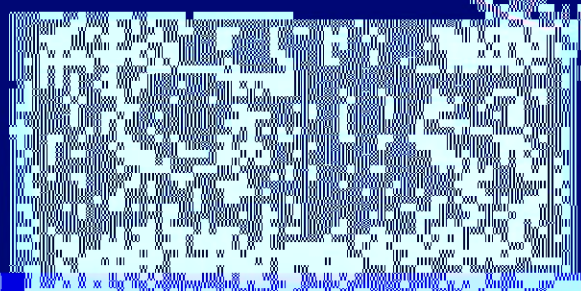
IFE
IFE

IFE

IFE



IFE



IFE

指定更改方案。

三、因本公司生产电梯 30 余年，使用制动器型号较多，本函未涉及到的制动器，维保单位可将现场情况拍照后发给我公司（控制柜铭牌、曳引机铭牌、制动器铭牌），由我公司专业技术人员给予专业技术指导。

四、鼓式制动器松闸扳手，在使用完毕后，应从松闸顶杆处拆卸下来（拆除前，应将顶杆固定位置，在机旁“松闸扳手”标识指定位置。如图 5

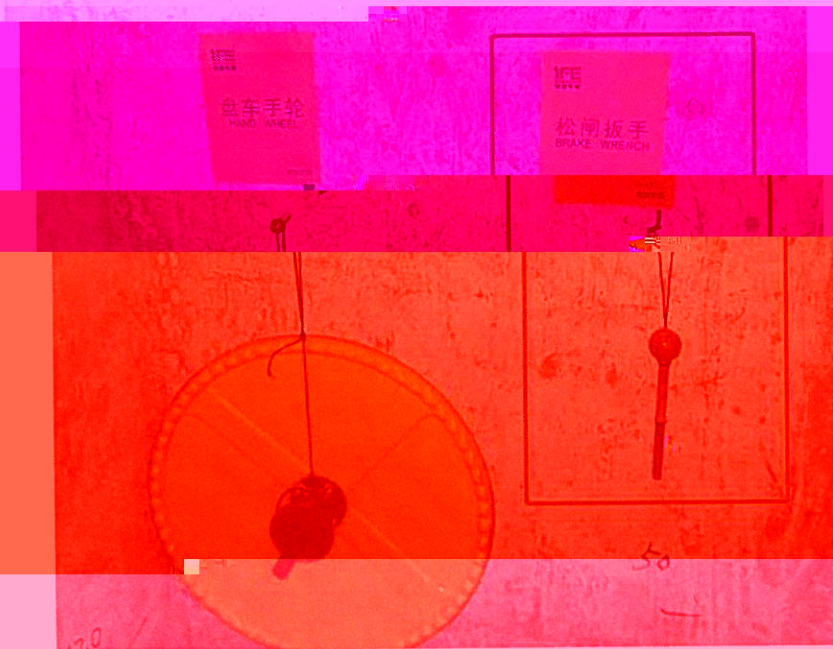


图 5

五、以下无机房结构的制动器因设计有复位弹簧，不需要更换顶杆：

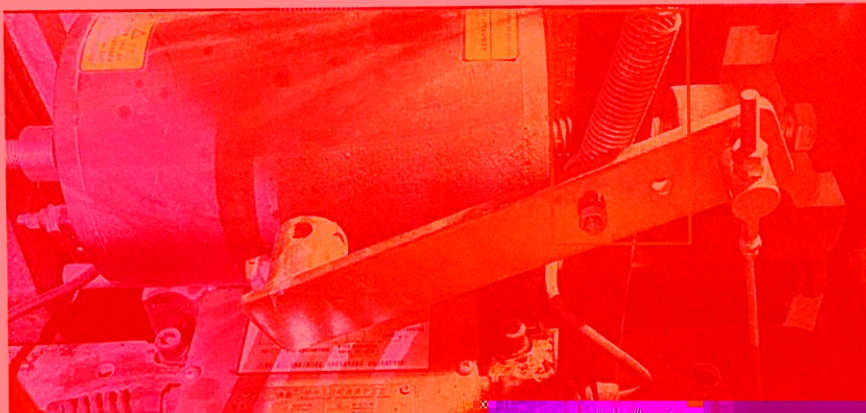
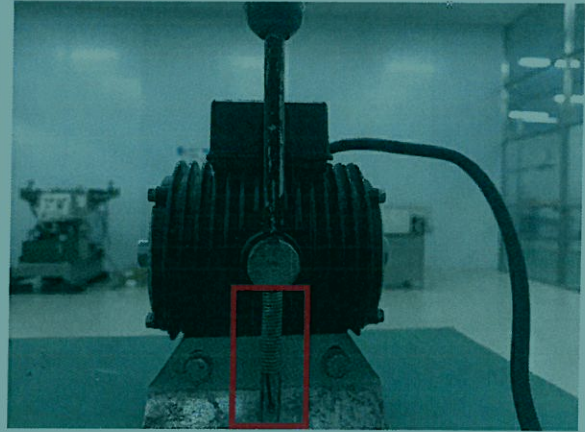
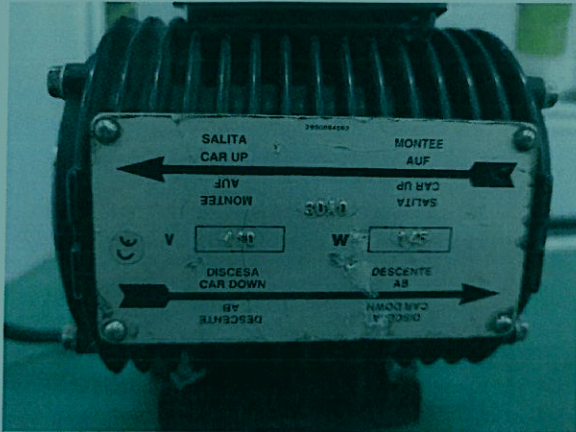


图 6 不需要更换顶杆的制动器

六、以下为意大利莎仕主机制动器，因带有自动复位弹簧，无需更换制动器顶杆，只需要进入快意电梯官网下载《莎仕主机制动器维护视频》进行定期维护保养即可。

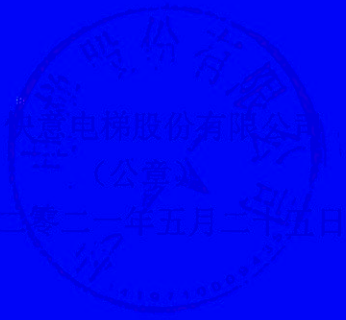


快意电梯《莎仕主机制动器》保养手册《莎仕制动器》视频广告在快意电梯官网发布，请下载阅读和观看。

快意电梯官网：<https://www.ife.com>

八、全国技术服务热线：400-6789-44

特此告知，商祺！



松闸顶杆限位原理说明

1. 如图所示，此时松闸顶杆处于初始状态（棕色点向上），钢球落在同轴槽

